

如字樣

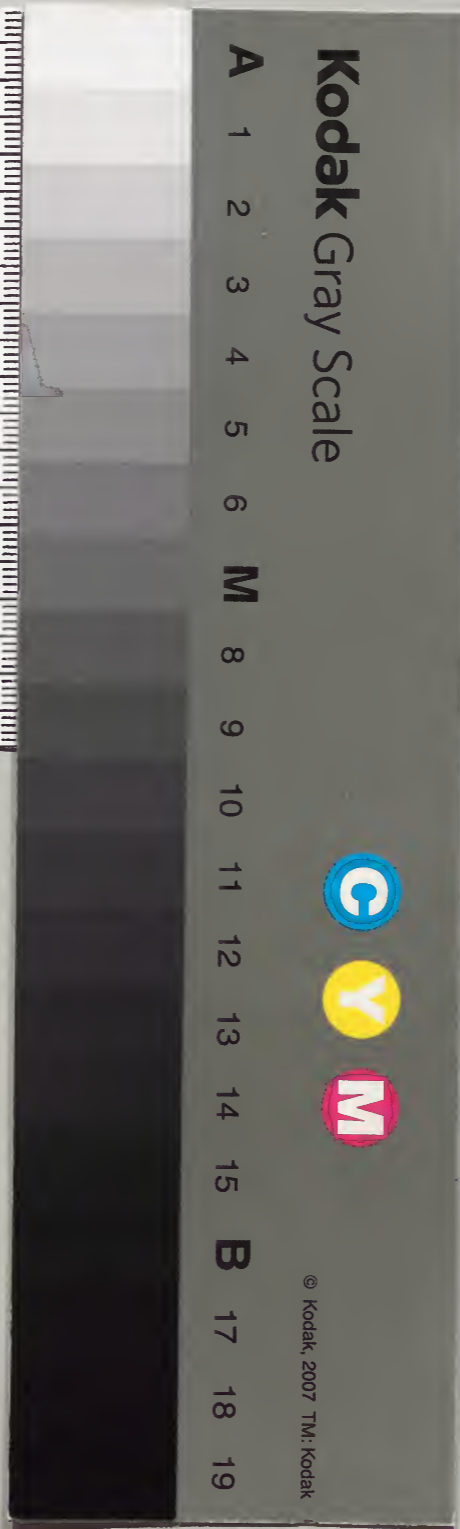
			四	漢
			九	書
		一	七	門
一	一	〇	九	
冊	架	函	號	類

三	四	漢
八	九	書
冊	一	七
七	九	號
五		類

小学七二

内閣文庫	
番號	漢 4979
冊數	1 (1)
函號	278 75

278-75



新加九經字樣卷

右國子監丞秦得履定序

經字體官翰林侍讀朝

議郎權知河王友上柱

石勳

新加九經字樣壹卷

右國子監奏得覆定石

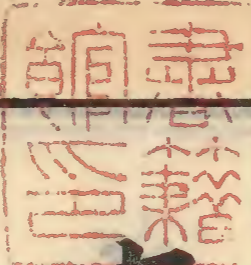
和學講談所

淺草文庫

經字體官翰林待詔朝

議郎權知沔王友上柱

國賜緋魚袋唐玄度狀



准大和漆年拾貳月伍日
勅覆定九經字體者今
所詳覆多依司業張參
五經文字爲准其舊字
樣歲月將久畫點參差

九經字樣序

傳寫相承漸致乖誤今
並依字書參詳比就正
訖諸經之中別有疑闕
舊字樣未載者古今體
異隸變不同如惣據說

文即古體驚俗若依近
代文字或傳寫乖訛今
與校勘官同商較是非
取其適中纂錄爲新加
九經字樣壹卷或經典

之中採其疑誤舊日未載
者撰成新加九經字樣
一卷凡七十六部四百
廿一文其偏旁上下本
部所無者乃纂系爲雜辨

部以統之若體畫全虧
者則引文以證解於雅
言執禮誠媿大儒而辨
體觀文式遵小學其聲
韻謹依開元文字避以

反言但紐四聲定其音
旨今條目已舉刊削有
成願竭愚衷以資後學
當開成丁巳歲序謹上

當開茲下已...
效...
言...
及...

九經字樣序

新加九經字樣序

覆定石經字體官朝議郎權知沔王友翰林待詔上柱國賜緋魚袋臣唐玄度撰

臣聞秦焚詩書塞人視
聽漢興典籍以廣聰明
伏以龜鳥之文去聖彌

遠點畫訛變遂失本
源今與與辭心黃邱
陛下運契黃虞道崇經
籍觀人文以成俗念鳥跡
之乖方繇是遂微臣之

上請許於國學創立
石經仍令小臣覆定字
體謬當刊校誓盡所知
大曆中司業張參掇衆
字之謬著爲定體号曰

五經文字專典學者實
有賴焉臣今參詳頗有
條貫傳寫歲久或失舊
規今刪補穴漏一以正
之又於五經文字本部

相承與字義不同者具
引文以注解今刊削有
成請附於五經字樣之
末用證紕誤者其字樣
謹隨狀進上謹具如前

中書門下監牒國子監牒
奉以
勅宜依牒至准
勅故牒
開成二年八月十二日牒

九經字樣序

三

工部侍郎平章事陳夷行
中書侍郎平章事李石
門下侍郎平章事李固言
右僕射兼門下侍郎國子祭酒平章事覃
檢校司徒平章事劉使

司徒兼中書令使

司徒兼中書令使
司徒兼中書令使
司徒兼中書令使
司徒兼中書令使
司徒兼中書令使
司徒兼中書令使
司徒兼中書令使
司徒兼中書令使
司徒兼中書令使
司徒兼中書令使

九經字樣序

四

新加九經字樣

凡漆拾陸部

肆伯貳拾壹字

木部

鬱鬱

並盦入上木叢生也下芳草也
說文云鬱鬱芳草合釀之以

凡一十四字
六字重文

內壹伯參
拾伍字重文

降神今經典

相承通用上字

栗

音臻實如小栗傳曰女贄不過栗栗上說

文下經典

相承隸變

栗 渴平書曰隨山栗木上說

杖

音妖木盛兒詩云桃之杖杖

桓

上說文

下隸省

櫛 音例栳也見詩

稽

音雞從

從禾禾音稽木之曲頭

擇

音澤木名見儀禮

九經字樣

一

手部

凡一十字
三字重文

控

空去引也見詩

攢

關去傳曰攢瀆鬼神上說文下經典相承

隸省

搯

丑平上說文下隸省

斲

斲入上說文云譚長

說本從斤斷

斲

巧平咬平擊也見公羊傳

扑

音撲

打捶也杖也說文作撲

搯

駿上說文作總經典相承通用

牛部

凡六字

二字重文

物

萬物也牛為大物天地之數起於牽牛故從牛勿聲

半半

物中分也從八從牛

上說文下隸省

告

牛觸人角著木所以

告人從牛從口

上說文下隸省

牟

牛鳴也作牟訛

亻部

凡一十五字
六字重文

九經字樣

二

保保

養也從人從子從八上說文下隸變

僮

音同未冠也從人從

童男有罪曰童古作僮子今經典相承以為僮僕字

躬躬

身也說文

云下俗躬今經典通用之

侯

後平春饗所射侯也從人從厂象張布形矢在其

下厂音罕

身身

躬也象人之身上說文下隸省

殷殷

隱平盛也從反身

并并

從从從开上說文下隸省

從音億 億 音憶安也 從人意聲 意 從人 意聲 意

說文作他 音他 今經典相承 作佗 音馳 作他 音他

彳部

凡七字三 字重文

往 往 之也 上說 文下隸省

術 音述 邑 中道也

衝 衝 從市 從行

衝 衝 從市 從行

觸平上說 文下隸省

衛 衛 宿衛也 從韋 從市 從行

衛 衛 宿衛也 從韋 從市 從行

衛 衛 宿衛也 從韋 從市 從行

辵部

暢入

凡七字二 字重文

送 送 上說文從火 從艸

送 送 上說文從火 從艸

逐 從意也 從豕

逐 從意也 從豕

上從 迹 音作起也

迹 見公羊傳

復 退 却也 上說文下經

復 退 却也 上說文下經

或作 迺 說文作 迺 音仍 驚聲也 或曰

迺 說文作 迺 音仍 驚聲也 或曰

宀部

音縣

凡一十一字 五字重文

宣 宣 上說文

宮 宮 室也上說文

賓 賓 音濱 賓已久不可改正於字義不同

從貝從宀 宀音麴 經典相承作

寗 寗 寒 凍也

上說文

寗 寗 夢 也

上寗寐見周禮下不明

塞 塞 也

下隸省

塞 塞 也

室也從垚垚音展

穴部

凡二字一 字重文

九經字樣

四

窳 窳 窳 音寥穿也

論語云公伯寮本上從穴下從火上說文下隸省

目部

凡三字一 字重文

看 看 也

凡物見不審則手遮日 看之故從手下目作看者訛

直 直 見

正

也下從乚乚音隱 上說文下隸省

四部

音網

凡三字一 字重文

罷

音皮見周禮

買

埋上市物也上說文下隸省

貝部

凡十一字
五字重文

齊

濟平持遺也作賈者訛見周禮

責

求也從貝從束上說文下

隸省

𠄎

損也上說文下隸省

𠄎

音育從貝從𠄎省𠄎古文

睦讀贖續覲匱等字

從之上說文下隸省

𠄎

埋去從出從買聲上

九經字樣

五

說文下隸省

𠄎

從貝從𠄎𠄎古文貴上說文下隸省

月部

與肉前𠄎𠄎凡四字一

胡

牛領垂也從月非從月

𠄎

克上骨間月肯著骨者從月從𠄎省𠄎

音寡上說文下經典相承

筋

音斤從月從竹竹物之多筋者從力象筋也作筋訛

月部

凡三字一字重文

臆朗 明也上說 文下隸省

有 從月從 月者訛

舟部 凡五字三 字重文

翰朝 旦也上說 文下隸省 舟前 三同上止 於舟上不

行而進中齊斷也下經典 相承隸省以為前後字

酉部 凡二字

酌 音来 祭也 奠 祭也從酉酒也從丌凡也從八分列也作 奠者訛凡典異其畀之類並從丌丌音機

艸部 音草 凡八字二 字重文

華華 榮也上說 文下隸省 蕞死 音蕞死人里也從 蕞省聲又音橐

見周 禮 暮 音俊與餒 同見儀禮 芻 刈草也象包裹 束草形作芻訛

苜苜 日冥也從日在苜中苜音莽苜 亦聲也上說文下經典相承隸變 苜蓋

案字統公艾翻苦也覆也說文公害翻從艸從盍
取盍蓋之義張參五經文字又公害翻並見艸部
艸音草 玄宗皇帝御注孝經石臺亦作蓋
今或相承作蓋者乃從行書艸與荅若著等字
並皆訛俗不可施於經
典今依孝經作蓋

艸部

音寡

凡三字一
字重文

乖

怪平戾也從艸從公公古
文別字上說文下隸變

𦍋

此是正
羊字從

九經字樣

七

𦍋象四足之形孔子曰牛羊之字以形舉也經典
相承以羊為楚姓羊字羊音弭作羊音陽相
承已久不
可改正

竹部

凡五字二
字重文

筮互

音護可以收繩者中象人手所推
握也俗作𦍋者訛上說文下隸省

笑

笑

喜也上案字統注云從夭竹為樂器君子
樂然後笑下經典相承字義本非從犬笑賓

莫蓋芋靡鼎隸等八字舊字
相音廂見
儀禮

鬲部

音歷

凡一字

鬲

音歷象熟五味氣上出也
非從弓鬻字從此

彡部

凡一字

彰

明也從彡從章章字從音從十
者數之終謂樂章之終也作章訛

九經字樣

衣部

袪

音墟衣
袂也

袿

音駝
裾也

雜

蠶入從衣集
聲作雜者訛

縗

音遂衣死
人也見春秋

初

從衣
從刀

縗

音縗鬼衣
也見爾雅

示部

凡二字一
字重文

禮

履也從示從豊豊音禮從
冊從豆上說文下隸省

禾部

凡四字二

壬上穀熟也傳曰穀不

季年

上說文從禾從千聲

下經典相承隸變

心部

凡六字二

忼亢

康去易曰忼龍有悔上

慧慧

九經字樣

九

音惠上說文

下隸省

忱甚平

添入公羊卒怙荆禮

巾部

凡五字一

帖

添入帛

幘

音闡車弊兒也

席

音夕

帛布

逋去泉織也上

十部

凡二字一

国立公文書館 National Archives of Japan

世 音勢卅年爲一廿從卅而
曳長之今廟諱作世

犬部 凡七字一
字重文

狄 音笛從犬
赤省聲 尫 遼平
犬 音跋犬走兒
作友者訛 狝

獠 音芻又音制狂犬也見春
秋上說文下經典相承 犬 音標從三犬
字從此從火訛

獬 音高又音豪
見公羊傳

九經字樣 十

隹部 凡二字

趙 翠上地名
見春秋 隹 音授從口
隹省 聲作隹者訛

言部 凡六字三
字重文

詒 善言也上說文從舌
音滑非從舌下隸省 譙 小
去

二同今經典 諭 諭
二同上說文下經
相承用下 典相承今通用之

广部

音儼

凡六字今並用之
字重文

牙

牙上廉也
見周禮

侈

音侈見
春秋

麻

馬平網人所
治在屋下故

從广從林林音派
靡磨等字從之

靡雍

上正下俗今經
典相承辟靡用

上字雍州名用下
字爾雅作雖

唐

音牆左傳唐咎如相
承作此唐字書無文

石部

凡四字

碧

音拱水邊
石見春秋

碓

音霞見
春秋

碩

音隕落也
見爾雅

礪

音郎石聲
也見周禮

疒部

音搨

凡三字

痛

浦平病也
見春秋

瘡

音途
見詩

疔

音攤馬病也
今詩作疔

卩部

凡五字二
字重文

鄰

五家為鄰上說文

部

音台詩曰有邵家室

郎

野平又音斜郎邪郡名郎良也邪道也以地居鄒魯人有善道故為

郡名今經典相承郎字玉傍作良邪字或作耶者訛

官

音婦隸

凡二字

隲

音葦鄭地名今經典多作鄒

陪

音佩裴貝音則

虫部

凡四字一
字重文

辰

音賢從虫從辰聲

虵

蛇

社平蝮也上說文下隸省今俗作虵

飶

古文風見周禮

土部

凡四字一
字重文

圪

銀入詩曰崇墉圪圪上說文下隸省

坻

坻

入

從土席聲。席音赤。不燥。見詩上。說文下隸省。凡四字一
字重文

勦勦 上說文 下隸省
幼 幽去少也。從力從幺。幺音萏。象子初生。

形 **協** 音俠。同心之和也。凡三字一字重文

刀部 凡三字一字重文

九經字樣

十三

剗別 上說文。從刀從冎。冎音寡。下隸省。
切 從刀七聲。作切

者 凡三字一字重文

戈部 凡一字

戎 說文從戈從甲。今隸省。凡三字

門部 凡三字

闔

音因城曲重門也

闡

易曰闡幽作闡訛

閔

音祕見春秋

火部

今隸省

凡一十字三字重文

焜

音毀火也詩曰王室如燿今經典相承作燿

燹

音療柴祭天也上說文下隸

省今經典相承用庭燎字

燿

音劉火兒見周書

龜焦

傳曰龜龜不兆上說文

下隸省

黔

儉平從黑從今聲黑說文作罍象火煙上出也

煖

煖上温也上說

九經字樣

十四

文正温煖字下本音暄齊馮煖名今經典相承以為温煖字

灰

悔平死火也從又

大部

夾

音邲作夾者訛莢陝等字從之

水部

凡八字二字重文

浙

旗入從手

沫

音末又音妹水出蜀

温温

從皿以飼因上說文下隸省

汜 音流見
公羊傳
漶 漶 漶
見公羊傳
泚 深也
從開開

古文泚象水左水右岸中也
廟諱闕右畫作泚訛

冫部

凡三字

凍 東去
冰也
半 音判冰
散也
冬 四時盡也從冫
從夂夂是古終

字今隸
省作冬
九經字樣
十五

糸部

凡七字三
字重文

紕 紕 紕
恨入見春秋上
經 經 經
者訛
紕 紕 紕
素

白繒也上說
文下隸省
縮 縮 縮
儻去上說文從筍聲
下經典相承隸省

食部

凡三字

飧 音孫
從夕
飯 作飧
者訛
饑 勤去蔬不熟
也從食董聲

金部

凡二字

鍤

音還見周禮

皇

音橫樂也鐘鼓聲今詩作隍

車部

凡三字

輶

音巢傳曰楚子乘輶車

輜

音緇上說文下隸省

女部

凡三字

媿

音渭見公羊傳

媿

音濫說文云論語曰小人窮斯媿矣今經典相承作濫

媿

音因籀文媿見周禮

山部

凡三字

華

華去山在弘農經典相承用華字

古

音戶見詩

欽

恰平見公羊傳

頁部

凡二字

項 學上頸也
作頃者訛
頓 敦去從屯屯音寗從中
貫一屈曲之也俗作𠂔者訛

見部 凡三字

覘 諂去窺視
見春秋傳
覘 音陝暫見也
見公羊傳
覺 寤也作

覺者訛

欠部 凡三字

歌謠 二同
歌 詠也
歆 衫入歆也從干從
白從欠見春秋傳

夂部 音綏
凡一字

夂 音脉芒穀也來夂之麥自天而來
故從來其下從夂行來之兒也

攴部 音撲說文作
凡六字二
支隸省攴字重文

攴 改也從攴丙聲
教 音窖上所施
下所效也從

文從孝孝是古文教
字從文作教者訛
教教 音翽出遊也上說文

下隸省 效 者訛 作効

又部 凡八字四 字重文

司父 家長率教者從又
舉也上說文下隸省
史史 記事者從又持中中

正也上說 甫甫亦求 並從司上說 文下隸省

九經字樣 十八

田部 凡六字二 字重文

當 田相值也 作當者訛
畱 畱 上說文 下隸省
助男 從力 田上

說文下 隸省 白男 從白 者訛

爪部 凡一字

白 遙上抒 白也

爰部

平表

凡二字一
字重文

叡敢

進取也從爰爰上下相付持也從古聲上說文下隸變

匕部

音比

凡四字一
字重文

旨旨

美也從甘匕聲上說文下隸省脂指等字從之

𠂔

音暢從山山音

墟器也中象米匕所以扱之易曰不喪匕鬯

札

音比見周禮

九經字樣

十九

雨部

凡四字一
字重文

電電

陰陽激耀也上說文下隸省

霤

音靈詩曰霤雨其濛

霤

音店寒也傳曰霤隘今經典相承作墊

兔部

凡二字一
字重文

逸

音溢奔也從兔言兔善走也

冤

苑平屈也從冂冂音覓罔也從兔謂兔

不得走善屈折也
作冤者訛

口部

凡一十五字
六字重文

尋尋

度人之兩臂為尋繹理也從口從工從
又寸分理之從彡聲上說文下隸省作

訛尋者

甘

美也從口含一獸甚等字
從之上說文下經典相承

舌

舌

在口所以言從干從
口上說文下俗字

嗝

音題號也
從口從虎

九經字樣

二十

聲上說文下
經典相承

京

音驚人所居高止也從
高省就字從之作京訛

齒

口斷骨也象
口齒之形

啣

上說文音染入多言
也春秋傳曰次于啣

北從三口相連之形今經典相承作聶
北聶音黏入行之已久不可改正

尚尚

上說

文從八
下隸省

嘆

音歎吞
聲也

口部

音韋

凡七字三
字重文

高高

崇也象臺觀之形上說文
下隸省亭毫等字並從高省

高

音響
獻也

又音赫平通也又音魄平宰也從高省象進熟

物形說文亦作享今經典相承隸省作享音響

作享音赫平

呂呂

象脊呂形上說文下
隸省已前並象形非

又音魄平

從口亦非從口以類
相從見於此部

員員

物數也從口從貝
上說文下隸省

一部

凡四字一
字重文

九經字樣

廿一

吏

理人者也從一從史史亦聲也
言其執法如一又重之在一

元

音原始也
從一元聲

作元
者訛

𠄎𠄎

槎去從𠄎從一上說文下
隸省作𠄎等字從之

二部

凡四字二
字重文

童童

音同上說文下隸省上從二二古文上
次從干干上為平平音愆罪也下從

重省故男有罪曰童凡帝音龍言辛竟等字
皆從古文上唯主音二字從、音駐上

二 孩上十月微陽起接盛陰也上從二陰之數下作二人一人男一人女又從乙象懷子之形
上說文下隸省

儿部 音人 凡四字一字重文

允 音尹信也 作允者訛
覓 音尹信也 今經典相承或作卞

竟 音敬樂曲終也 從音從九

九經字樣 廿二

匸部 音係從凵凵音隱上從凡一字 一以覆之有所俠藏也

區 音軀踦區藏匿也 從品在匸中品是衆物也

羽部 凡二字

翬 音輝從軍聲 詩曰有翬斯飛
翬 音鑷從羽歲聲 詩曰翬翬其羽

夂部 音兢又音枿 今隸省作彡 凡二字

殛

音棘見春秋

殓

音覲道中死人所覆也從歹董聲詩曰行有死人尚或殓之

日部

凡一十三字
五字重文

早

說文本從日下甲今隸省

昌

美言也上從日下從曰

昪

昊

音皓春天也上說文下隸省

辰

早昧爽也從辰從白象

又手晨省之義
上說文下隸省

黍

音和黏也
見春秋
日
星

九經字樣

廿三

之精上為列星

上說文下隸省

晶

音森商星也上說文下隸省與參

字不同參音驂參字從晶
音累今經典相承通作參

晶

音牒楊雄

說理官決罪三日得其宜亡新氏以為從
三日太盛改從三田今經典相承用下字

日部

凡三字
字重文

曾

詞之舒也從四四古文窻下從日上
從八象氣之分散也上說文下經典

相承 隸省 汨 音骨 從日 又從日 者音覓 曰音 非

於部 音偃 凡三字

施 旗兒 游 音由 從於 從汙 汙是 於 本是 烏鳥

字象形 古文作 網篆文作 隸 變作 於 本非 從於 作於 者訛

虎部 音呼 凡二字 一 字重文

九經字樣

廿四

虜 音魯 獲也 從田 田音 官上說文 下隸省

韋部 凡二字 一 字重文

鞞 音畢 鞞也 從韋 從畢 聲上說文 下隸省

雜 緣文字 不多 若依說文 各出部 目即為繁 宀以類 相從 併入諸部

外其偏旁 意義不同 者共編為此部

凡七十五字
卅字重文

出 進也象草木益滋上出達也
教暴等字從之作出者訛
麇 麇

音雀禮器也取其鳴節足所以
戒荒淫之飲上說文下隸省
予 予 推

也象相付予之形
上說文下隸省
幻 還去相詐惑也從
倒予上說文下隸

省
丹 深平毛丹丹也象形上說文下隸
變那柎等字並從丹經典相

九經字樣 廿五

承作丹
音深
首 頭也象人面上從
象髮上說文下隸省
辰

農 耕也上說
文下隸省
端 從立從耑耑音端下象其
根上象物初生之形微豈微

等字皆從耑
省非從山
卑 賤也執事者從
從甲作卑者訛
左 差

貳也不相值也
上說文下隸省
異 北方州也堯所都異
於餘州故從北從異

上說文
下隸省
替 音涕上說
文下隸省
靜 音靜安也
見公羊傳

竝並

併也上說文下隸省

亾亡

無也從人從凵音隱上說文下經典相

承隸省

身牙

牡齒也上說文下隸省象上下相錯之形

卅卯

巒上上說文下隸變

艸棘

音胤懸鼓也上說文下經典相承

鹵旱

覃

音潭上說文下隸變詩葛覃字經典或作萑

乾

音虔又音干上

從乾乾音幹下從乙乙音軋乙謂草木萌甲抽乙而生乾謂日出光乾乾也故曰乾為陽陽能

燥物又音干干虔二音為字一體今俗分別作軋音虔作乾音干誤也

鬪鬪

斗去上說文從二夂夂音戟象兩士相對兵仗在後之形下隸省非從門鬪字同

鼎

音頂說文云和五味之寶器也上從貞省聲下象析木以炊又易鼎卦巽下離上巽為木離

為火篆文鼎如此析之兩向左為月月音牆

右為片今俗作鼎云象耳足形誤也

今龍

龍兒也從龍從今聲作龕訛

凶

音信上說文下隸變巖腦等

字從之細思等字亦
從之今隸省從田
嘗 嘗 上說文
下隸省

奘 音釋盛也
邵公名
奘 音盡怒兒也說
文音拘目邪也
尪 音汪上說文下隸省本以大字象人形

尪 屈其右足為尪尪音汪跛曲脛人也

尪 音冑上說
文下隸省
要 音冑身中也象人冑自白之形

尪 音九
象人

九經字樣

廿七

兩脛後有距也周禮
久諸牆以觀其撓
五 春秋傳曰人
反正為乏上

說文下經典相承隸
省貶寔等字從之
卮 音俟上說文
下經典相承

彛 本 是 古 文 鳳 字 象 形 鳳 飛 羣 鳥 從
朋 以 萬 數 故 後 以 為 朋 黨 字 上 古 文

下隸省
非從月
鬼 音尉從由由音弗象鬼
頭也鬼頭虎爪人可畏

也上說文
興 起也上從同從臼臼音葦象兩
下隸省
手 下 從 艸 艸 音 耶 亦 是 兩 手 謂

衆手同力能興起也今或作興興皆訛

媏承

上說文下隸省從了從手卩音節又

從艸竦手也凡奉弄戒兵具共等字悉從艸隸變不同各從其便也

異異分也

從艸分畀畀予也上說文下隸省

弈

博弈也

夕

暮也從外月半見

外

遠也從卜從夕卜尚平旦今夕卜於事外矣上說文下隸變

夜夜

休舍也從夕從亦省聲上說文下隸省

夙夙

音肅早敬也從夙夙音戟持事

也雖夕不休上

糴

音麗按周禮女子入于春糴男子入于罪糴糴字故

從又持米從柰聲又象人手也經典相承作隸已久不可改正

新加九經字樣

終

唐大曆中國子司業張參奉詔與
儒官校正經典乃取蔡邕石經許慎
說文呂忱字林陸德明經典釋文鈔
據疑誤取定儒師部為一百六十分為
三卷刻石長安太學寶曆四年工部
侍郎鄭覃請校定六籍勒石太學
至開成初覃以宰相兼判國子祭酒奏
起居郎周墀水部員外郎崔球監察
御史張改宗禮部員外郎孔溫業等

九經字樣
廿九

按定九經文字校合土石二年十月癸
卯進石壁九經一百六十卷又詔翰林
侍制唐元及覆定太學石經以補張
參之闕更作九經字樣一卷為部凡七
十六書陝中石本有之但人間藏弄
者絕少通經之士無從是正謬悞宗直
齋陳氏曾得開運丙午京刻本九經
字樣詫為家藏書藉之家古今已不
可復見余家舊購宗拓石經中有此

跋一

曰依樣繕寫雕板於家塾庶廣其
傳於經學不無小補去爾札隆五年歲
在上章諾灘辜月長至後二日祁門
馬曰璐識

校定九經文字之遺失者
中夏石印九經一百六十卷

侍制唐允彥撰定太學石經以補
參心胡夏作九經字樣一卷名部九
十六卷散中名本有之但人間散

書目部

或三章一說
新故
目



